

Para a Instalação dos Bicos 90 Graus Procton, será necessário a remoção das rodas da motocicleta.
Por tanto, recomendamos a instalação diretamente com uma empresa especializada.

Par de Bico de Válvula 90 Graus em Alumínio



Figura 1 : Bico 90 graus Procton

Bico 90 Graus descrição:

Vantagem: Curvatura de 90° que elimina o esforço de dobrar a mangueira do calibrador.

Alta Durabilidade: Fabricado em alumínio usinado de alta resistência.

Segurança: Possui vedação interna reforçada para evitar perda de pressão.

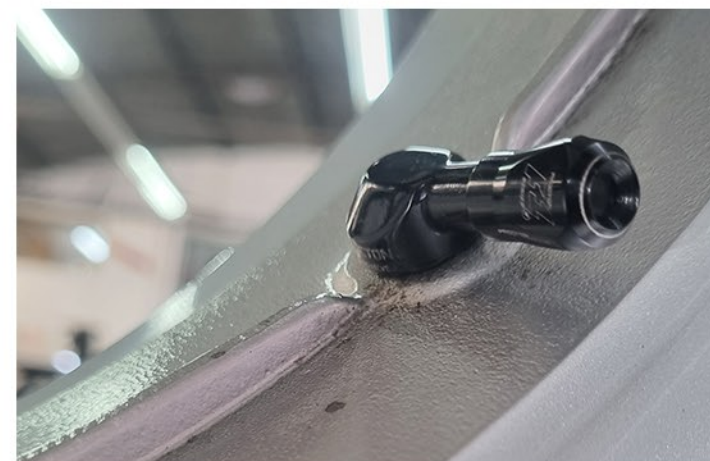


Figura 2 : Bico 90 graus Procton instalado

Para a Instalação dos Bicos 90 Graus Procton, será necessário a remoção das rodas da motocicleta.
Por tanto, recomendamos a instalação diretamente com uma empresa especializada.

Bico 90 Graus Instalação:



Figura 3 : Bico original de borracha



Figura 4 : Trava interna do bico original de borracha

- Remova a roda da motocicleta e em seguida remova o pneu;
- Desinstale o bico original ;



Figura 5 : Bico 90 graus Procton instalado



Figura 6: Porca inter de fixação do bico 90 graus Procton

- Instale o Bico 90 graus Procton

Bico 90 Graus Instalação:

- IMPORTANTE:
- Após a instalação dos Bicos 90 graus Procton e colocar de volta o pneu. Fazer o teste de vazamento de ar em um tanque com água. Certificando- se assim de que não há nenhum vazamento .
- Será necessario o Balamciamento dos pneus
- Após o teste e se estiver tudo correto retorne e instale as rodas de sua moto



Figura 7 : Teste de imersão sem tanque de água para verificação de vazamentos