

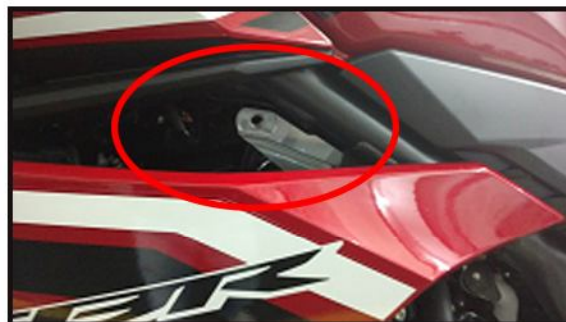
## Foto do Produto



**Antes de iniciar a montagem leia este manual – instale um lado por vez;**



Lado Direito – Suporte e Slider ;



Lado Esquerdo – Neste lado será necessário um leve esforço para o encaixe do suporte;

- 1) Remova a carenagem e logo em seguida o parafuso e a Bucha original de alumínio; Instale no lugar da Bucha, o suporte Procton como demonstrado acima; Utilize o parafuso original para finalizar a fixação (lembre sempre do aperto final do parafuso);
- 2) Lado **ESQUERDO** – Proceda da mesma forma ; (**ATENÇÃO:** Para este lado será necessário um leve esforço para que o suporte do Slider encaixe por trás da Aba do quadro;)
- 3) Por fim confira o aperto de todos os parafusos.

### ATENÇÃO:

Os sliders têm como função diminuir a probabilidade de danos - devido ao grande número de variáveis envolvidas em uma queda, o fabricante não se responsabiliza por quaisquer avarias que eventualmente possam ser causadas à motocicleta.

O movimento de rotação das cabeças de contato poderá ocorrer quando as mesmas estiverem sob a pressão de deslizamento sobre o solo - Pela ausência de pressão mínima suficiente, o eventual impedimento do giro manual das cabeças não caracteriza mau funcionamento ou possíveis defeitos de fabricação.

Para lavagem e limpeza sempre utilize sabão/shampoo automotivo - **Nunca use produtos à base de solda cáustica, Ácidos ou outros elementos químicos que danifiquem ou, alterem a coloração dos acessórios Procton bem como demais partes da motocicleta.**

*A PROCTON não se responsabiliza por inabilidade de instalação, portanto sugere utilizar serviços em oficinas especializadas de sua confiança.*